

WYPRODUKOWANO
W POLSCE



Bezpieczeństwo
Produkcja
kontrolowana



www.tuv.com
ID 0000045370

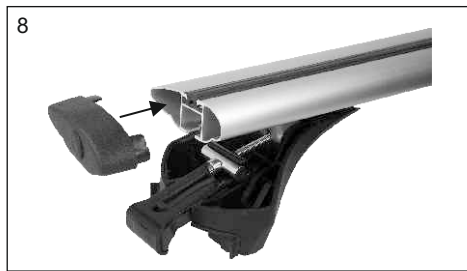
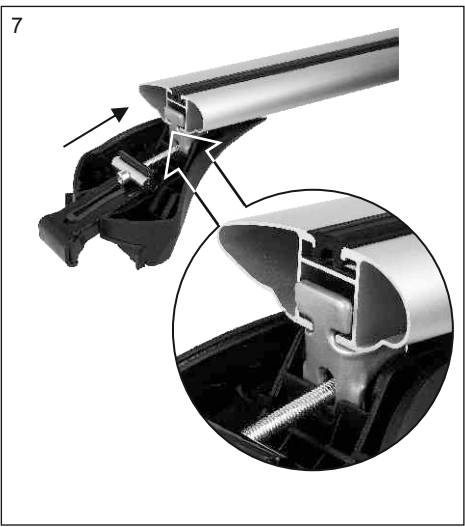
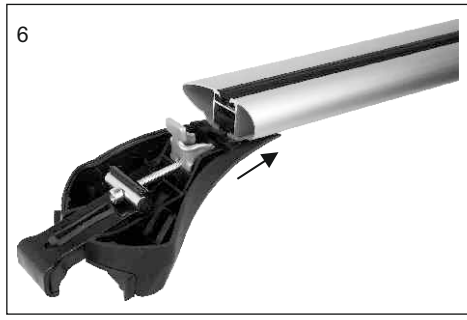
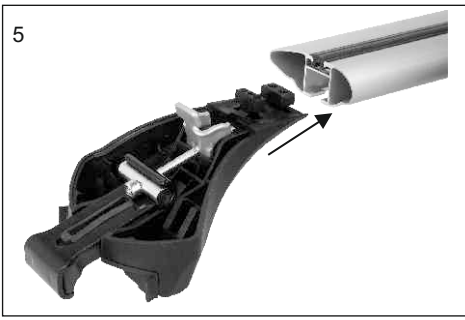
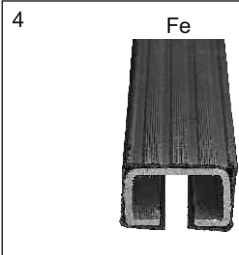
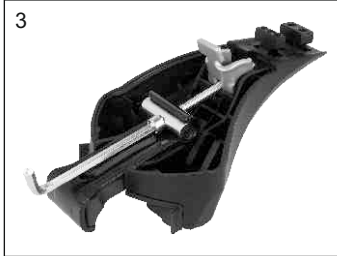
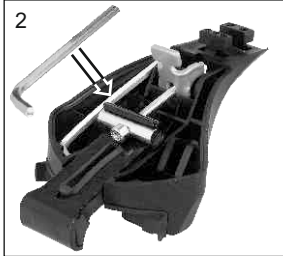
PRODUCENT BAGAŻNIKÓW SAMOCHODOWYCH
ORAZ SPECJALISTYCZNYCH PRZYSTAWEK BAGAŻNIKOWYCH
DO SAMOCHODÓW WSZEKICH TYPÓW

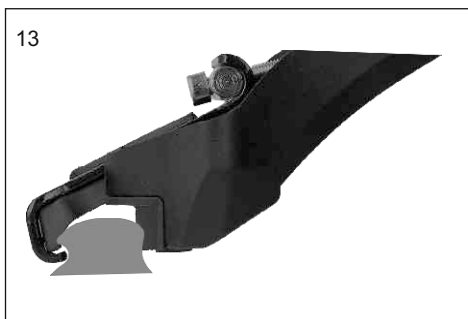
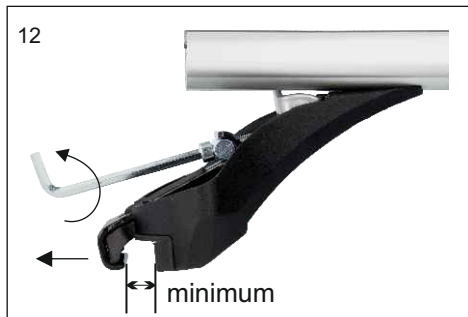
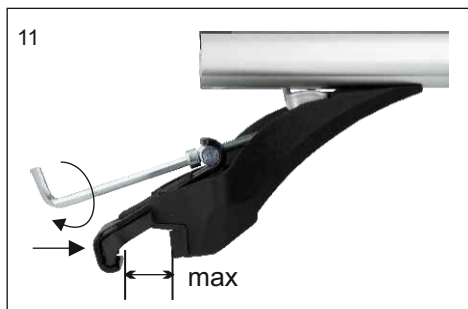
INSTRUKCJA MONTAŻU МОНТАЖ БАГАЖНИКА - ИНСТРУКЦИЯ MOUNTING INSTRUCTIONS

BOSS



"AMOS-BIS" Sp. Jawna
MROKÓW, ul. Szkolna 8
05-552 WÓLKA KOSOWSKA
www.amos.auto.pl
e-mail: amos@amos.auto.pl





UWAGA!

Zabrania się wprowadzania jakichkolwiek modyfikacji bagażnika oraz stosowania nieoryginalnych elementów do naprawy wyrobu.



Instrukcja instalacji i użytkowania bagażnika / Указания по установке и использованию багажников

1. Przed rozpoczęciem montażu należy zapoznać się z instrukcją instalacji i użytkowania bagażnika.
 2. Ustawianie bagażnika musi być zgodne z kolejnością czynności podanymi w formie rysunków:
 - zwracaj uwagę na rozmieszczenie elementów
 - aby uniknąć deformacji nadwozia lub bagażnika, śruby należy dokręcać z umiarkowaną siłą
 - podczas ostatecznej instalacji bagażnika, śruby należy dokręcać na przemian -raz z lewej, a raz z prawej strony pojazdu, zgodnie z osią symetrii pojazdu.
 3. Bagażnik powinien być umieszczony na czystym i suchym dachu.
 4. Jeśli producent samochodu przewiduje miejsce zamocowania bagażnika, np. oznaczone strzałkami, należy się do nich bezwzględnie zastosować.
 5. Jeśli masz problemy z instalacją bagażnika zwróć się o pomoc do sprzedawcy.
 6. Po zainstalowaniu bagażnika oraz przejechaniu kilkudziesięciu kilometrów należy sprawdzić, czy wszystkie śruby i nakrętki są dobrze dokręcone. Powinny one być również regularnie sprawdzane.
 7. Łączna waga bagażu i ładunku nie może przekraczać masy określonej przez producenta pojazdu.
 8. Ładunek powinien być równomiernie rozłożony i nie może wystawać poza obrys samochodu.
 9. Ładunki powinny być zawsze dobrze przymocowane do bagażnika.
 10. Nie zapominaj, że w zależności od przewożonego ładunku, samochód może się różnie zachowywać.
 11. Podczas podróży z obciążeniem na bagażniku, należy unikać nagłego hamowania i przyspieszania, a także płynnie zmieniać kierunek jazdy.
 12. Pamiętaj, że przed wjazdem do automatycznej myjni bagażnik powinien być zdemontowany.
 13. Jeśli bagażnik opiera się na poduszkach, dach musi być stale czysty od kurzu (brudu)
 14. Kiedy bagażnik nie jest używany to z przyczyn ekonomicznych zaleca się go zdemontować (wpływ na zużycie paliwa).
 15. Po zdjęciu bagażnika należy umieścić go w suchym miejscu, nie zapominając o smarowaniu elementów gwintowych.
-
1. Пред тем, как установить багажник, необходимо ознакомиться с заводской инструкцией по установке багажников.
 2. Установка багажника должна производиться в соответствии с инструкцией, представленной в виде рисунков:
 - обратите внимание на последовательность обозначений и размещения элементов
 - во избежание деформации крыши либо багажника, болты следует затягивать попеременно, раз с левой, а раз с правой стороны автомобиля с применением умеренной силы
 - располагайте поперечины багажника симметрично оси автомобиля
 3. Багажник следует устанавливать на чистую и сухую крышу.
 4. Если на автомобиле имеется предусмотренное производителем место крепления багажника, например, помеченное стрелками, багажник следует устанавливать исключительно на этом месте.
 5. При возникновении проблем с установкой багажника, за помощью следует обратиться по месту его приобретения.
 6. После установки багажника необходимо проехать несколько километров, а затем проверить хорошо ли затянуты все болты и гайки. Их следует также проверять регулярно во время эксплуатации.
 7. Общий вес багажника с грузом не может превысить вес 70 килограммов, если иное значение не указано в инструкции по сборке конкретной модели, или в заводской инструкции по эксплуатации автомобиля.
 8. Перевозимый груз должен быть равномерно закреплённым и не выходить за контуры автомобиля.
 9. Груз должен быть всегда хорошо прикреплён к багажнику.
 10. Не забывайте, что в зависимости от формы транспортируемого груза, поведение автомобиля на дороге меняется.
 11. Когда вы путешествуете с грузом на багажнике, избегайте резкого торможения и ускорения, а повороты осуществляйте плавно.
 12. Помните, что перед тем как отправиться на автоматическую мойку, багажник необходимо снять.
 13. Если багажник опирается на подушки, крышу необходимо последовательно очищать от пыли (грязи).
 14. Когда багажник не используется, рекомендуем снять его.
 15. После снятия багажника его следует поместить в сухое место, не забывая о смазке резьбовых деталей.